



MANOMETRO SA 40/9 (MOD. SA 40/9)

Manómetro sanitario de acero inoxidable con separador y escala logarítmica.



Produttore qualificato
M.O.C.A.
Reg. CE n. 1935/2004



Herramientas diseñadas para la medición de presión. Se utiliza en las plantas de alimentación, químicas, petroquímicas, convencionales y adecuadas para soportar las condiciones de operación más desfavorables, determinadas por la agresividad del fluido de proceso y el medio ambiente y para fluidos que no tienen una alta viscosidad o que no cristalizan. separador llamado que consiste en una membrana de separación de forma adecuada, hecha de acero inoxidable AISI 316. El manómetro y el separador forman un solo cuerpo. El separador está equipado con una conexión roscada de acuerdo con los estándares DN-SMS-IDF-CLAMP.

El manómetro con separador SABA se amortiza como estándar, por lo que puede funcionar incluso en caso de fuertes pulsaciones sin problemas. Amplia escala al principio y estrecha en la parte inferior. Para lecturas precisas de la presión en valores bajos y tolerancia de valores altos durante la fase de lavado por el mismo.

CARACTERISTICAS TECNICAS:

Rangos de medición: 2.5 - 4 - 6 - 10 - 16 - 20 - 25 - 40 - 60 - 100 bar.

Dial: blanco con letras negras: dial Ø 63 - 100 - 150 mm

Carcasa: Ø 63 - 100 - 150 en acero inoxidable con vidrio de plexiglás con doble junta en U

Índice: en acero con dispositivo micrométrico de puesta a cero

Elemento sensible: Membrana AISI 316 soldada con láser

Conexión: tanto radial como trasera, según las normas DN - SMS - IDF - CLAMP

Movimiento del amplificador: en acero inoxidable

Líquido de relleno: no tóxico

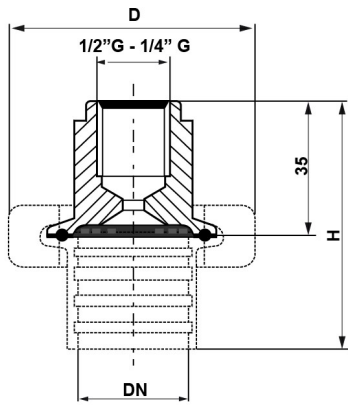
Amortiguador: estándar incorporado

Precisión: 1% del valor total de la escala

Grado de protección: IP 65.



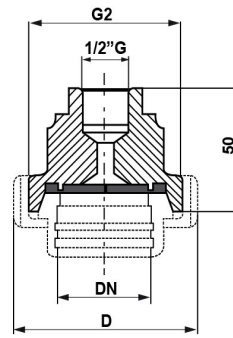
Conexiones al proceso:



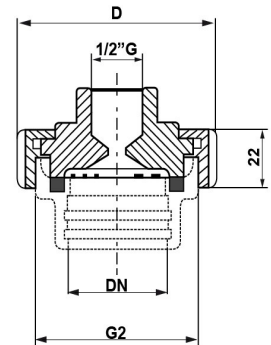
Diaphragm seals with **CLAMP**

DN	D	H
1 1/2"	72	64
2"	85	69

CLAMP



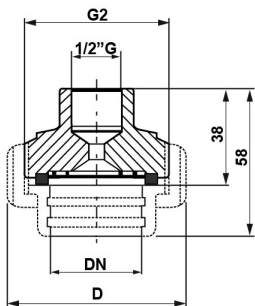
Diaphragm with male part **DIN 118551**



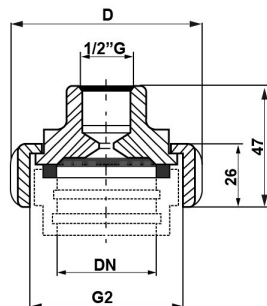
Diaphragm with nut **DIN 118551**

DN	D	G2
25	63	Rd52x1/6"
40	78	Rd65x1/6"
50	92	Rd78x1/6"

DIN



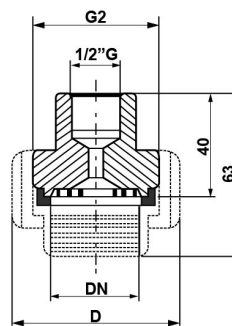
Diaphragm with male part **SMS**



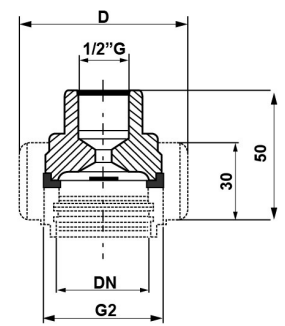
Diaphragm with nut **SMS**

DN	D	G2
1 1/2"	74	Rd60x1/6"
2"	84	Rd70x1/6"

SMS



Diaphragm with male part **IDF**



Diaphragm with nut **IDF**

DN	D	G2
1 1/2"	64	IDF 1 1/2"
2"	79	IDF 2"

IDF



INTERNO

Certificados:

Certificación de materiales

Certificación MOCA (objetos materiales en contacto con alimentos - a pedido)

Certificación de manómetro: ATEX (bajo pedido)

Certificado de calibración del manómetro (lista de valores individuales medidos; 5 puntos de medición)

Información de la orden:

Campo de escala / Conexión de proceso / Piezas / Certificados